

田 篠 線 ①

当社高圧田篠線NO347~NO348~NO349  
 GW GSW 30°X1 AOE 120°X3  
 $\theta=80^{\circ}-30'$  h=12.4m l=13.4m

NTT田篠団地支線No.15~No.右1/15PVC0.65mm1P×2  
 $\theta=84^{\circ}-00'$  h=5.6m l=26.6m

NTT田篠団地支線No.15~No.右1/15 GSW30°X1  
 $\theta=72^{\circ}-30'$  h=5.7m l=26.2m

NTT田篠団地支線No.15~No.16  
 CAS 0.4mm100P×1 CASH 0.4mm50P×1  
 $\theta=13^{\circ}-00'$  h=5.8m l=29.8m

当社高圧田篠線No.292~No.293  
 GW GSW 30°X1 AOE 120°X3  
 $\theta=13^{\circ}-30'$  h=10.4m l=18.2m

当社支線田篠線No.275~No.276付  
 GSW 30°X2  $\theta=37^{\circ}-00'$  h=8.3m l=20.5m

当社支線田篠線No.276~No.276付  
 GSW 30°X2  
 $\theta=87^{\circ}-30'$  h=8.4m l=20.0m

当社支線田篠線No.277~No.276付  
 GSW 30°X1  $\theta=38^{\circ}-30'$  h=8.5m l=19.5m  
 NTT田篠団地支線No.12~No.右1/12  
 PVC 0.65mm 1P×1  
 $\theta=45^{\circ}-30'$  h=5.5m l=22.2m

当社高低圧田篠線No.273~No.297GW GSW 30°X1  
 AOC 240°X3 AOW 120°X3 水平支線 GSW 30°X1  
 $\theta=80^{\circ}-00'$  h=13.0m l=25.1m  
 (共架)NTT田篠団地支線No.15~No.17  
 CAS 0.4mm 100P×1 CASH 0.4mm 50P×1

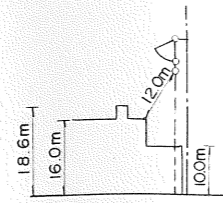


富 岡 市  
 田 篠

NO. 2  
 3Q3H6.5

No. 2 12.8m No. 3

① 処理場  
 鉄筋コンクリート  
 右図参照  
 外側線  
 中心線



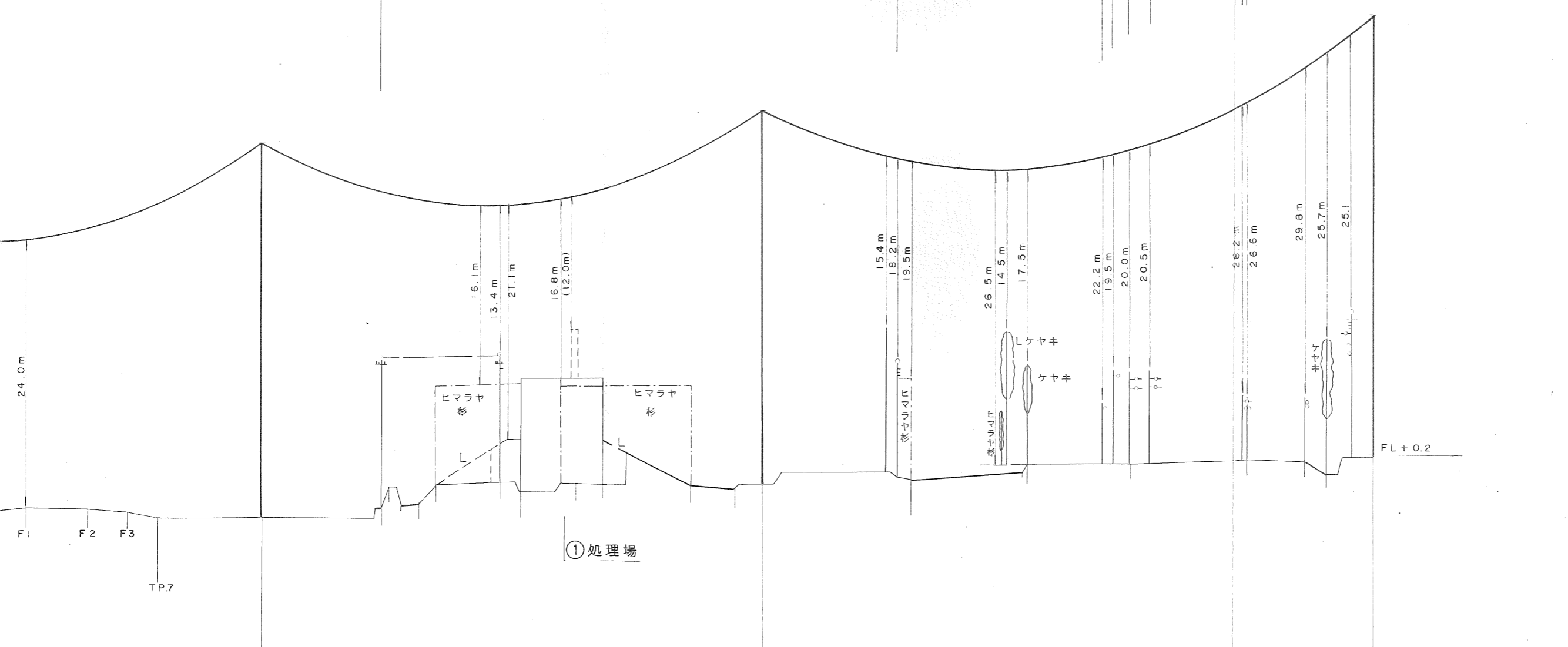
NO. 3  
 B+335

NO. 4  
 F+395

当社高圧田篠線No347~No348~No349  
GW GSW 30° X1 AOE 120° X3  
θ=80°~30' h=12.4m

当社支線田篠線No275~No276付  
GSW 30° X2  
θ=37°~00' h=8.3m  
当社支線田篠線No276~No276付  
GSW 30° X2  
θ=87°~30' h=8.4m  
当社支線田篠線No277~No276付  
GSW 30° X1  
θ=38°~30' h=8.5m  
NTT 田篠団地支線No12~No12  
PVC 0.65mm 1P X1  
θ=45°~30' h=5.5m  
当社高圧田篠線No292~No293  
GW GSW 30° X1 AOE 120° X3  
θ=13°~30' h=10.4m

NTT 田篠団地支線No15~No15  
GSW 30° X1  
θ=72°~30' h=5.7m  
NTT 田篠団地支線No15~No15  
PVC 0.65mm 1P X2  
θ=84°~00' h=5.6m  
NTT 田篠団地支線No15~No16  
CAS 0.4mm 100PX1 CASH 0.4mm 50PX1  
θ=13°~00' h=5.8m  
当社高圧田篠線No273~No297  
GW GSW 30° X1 ACC 240° X3 AOW 120° X3  
水平支線 GSW 30° X1  
θ=80°~00' h=13.0m  
(共架) NTT 田篠団地支線No15~No17  
CAS 0.4mm 100PX1 CASH 0.4mm 50PX1



	No.2	No.3	No.4
	No.2	No.3	No.4
88m	L7°~58'	L8°~38'	L14°~39'
	224m	275m	
	+0.2	+2.9	+2.4
	3Q3+16.5	B+33.5	F+39.5